

Tiandy



www.rotator.com.ua

ВІДЕОАНАЛІТИКА



ВІДЕОАНАЛІТИКА

Tiandy

Мережеві камери та відеореєстратори **Tiandy** оснащені інноваційними функціями відеоаналітики, які дозволяють вирішувати конкретні завдання систем відеоспостереження

Розглянемо деякі з них:

- ВТОРГНЕННЯ ДО ПЕРИМЕТРА
- ВИЯВЛЕННЯ СЛУХАННЯ
- ПАРКУВАННЯ
- ВИЯВЛЕННЯ БІГУ
- ВИЯВЛЕННЯ НАТОВПУ
- ЗАЛИШЕННЯ РОБОЧОГО МІСЦЯ
- ДЕТЕКЦІЯ ЗАХИСНОЇ КАСКИ



ВТОРГНЕННЯ ДО ПЕРИМЕТРА



Сфери застосування

- Складські, торговельні та промислові приміщення
- Будівельні майданчики
- Офісні приміщення
- Розважальні заклади
- Навчальні заклади
- Безпека касових зон, ресепшн
- Контроль приміщень з доступом тільки для персоналу



ВТОРГНЕННЯ ДО ПЕРИМЕТРА

Tiandy

Особливості налаштування функції

Варіанти застосування функції:

- Вхід до зазначеної зони периметра (**Enter**)
- Вихід з неї (**Leave**)
- Перебування в зоні периметра понад встановлений час (**Intrusion**)

Налаштування здійснюється за допомогою наступних параметрів:

Тривалість події (**Invasion Time**): 1 ~ 10 секунд

Чутливість (**Sensitivity**): 1 ~ 100

- ! Камери з функцією розрізнення Людина / Автомобіль дозволяють налаштувати спрацювання окремо на людей, автомобілі, людей та автомобілі, чи будь-які об'єкти

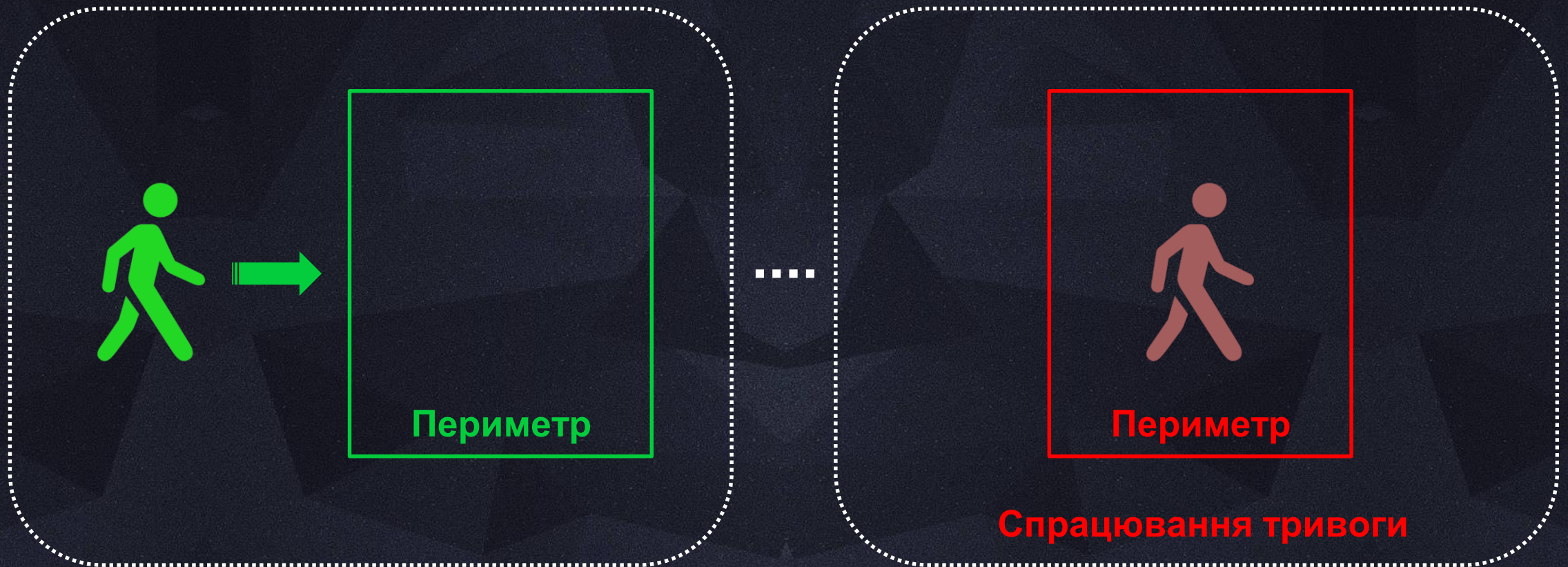
Приклад налаштування та роботи функції можна подивитись [ТУТ](#)



ВТОРГНЕННЯ ДО ПЕРИМЕТРА

Tiandy

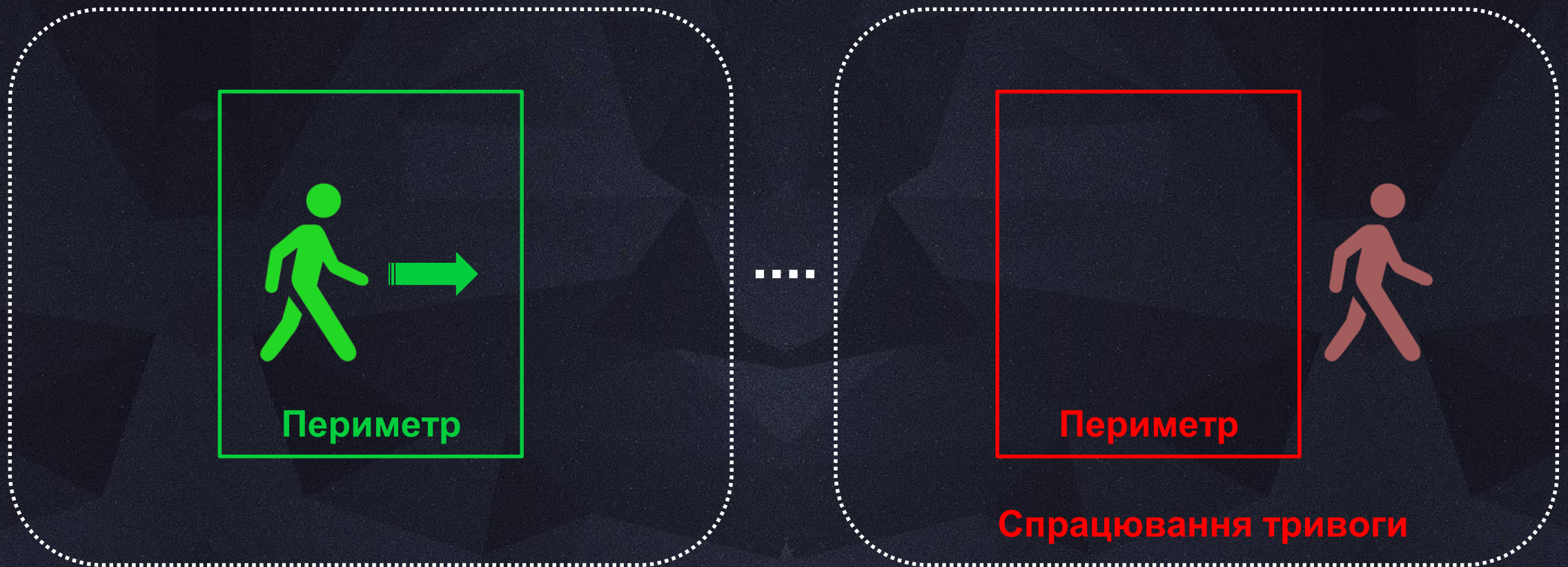
Вхід до зони периметра (Enter)



ВТОРГНЕННЯ ДО ПЕРИМЕТРА

Tiandy

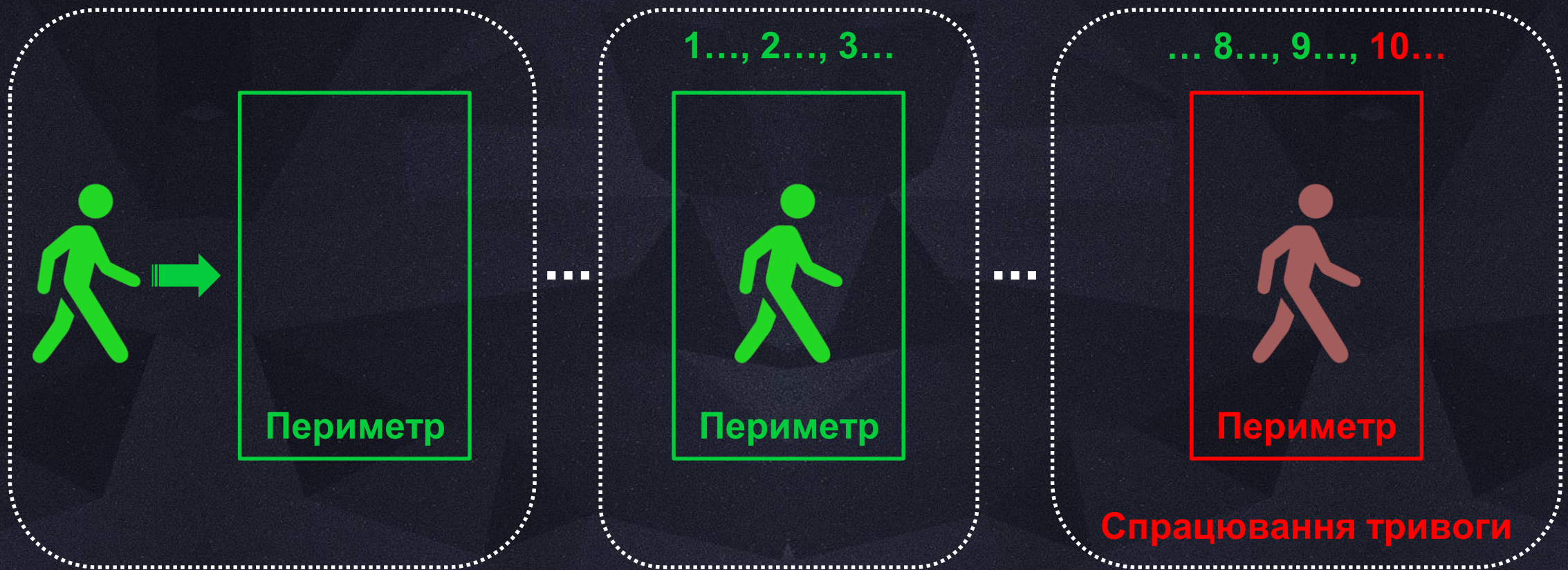
Вихід з зони периметра (Leave)



ВТОРГНЕННЯ ДО ПЕРИМЕТРА

Tiandy

Перебування у зоні периметра
понад встановлений час (Intrusion)



ВИЯВЛЕННЯ СЧУВАННЯ



ВИЯВЛЕННЯ СНУВАННЯ

Tiandy

Сфери застосування

- Касові зони, торгові зали магазинів
- Входи, холи, коридори готелів, бізнес-центрів
- Входи, в'їзди до приватних будинків



ВИЯВЛЕННЯ СЛУВАННЯ

Tiandy

Особливості налаштування функції

- Функція дозволяє виявити рух людини в заданій зоні контролю
- Спрацювання режиму тривоги відбувається при русі людини в заданій зоні контролю понад встановлений час.

Налаштування здійснюється за допомогою наступних параметрів:

Тривалість події (**Event Time**): 1 ~ 60 секунд

Чутливість (**Sensitivity**): 1 ~ 100

Мінімальна площа (**Min Area**): 1 ~ 100 %

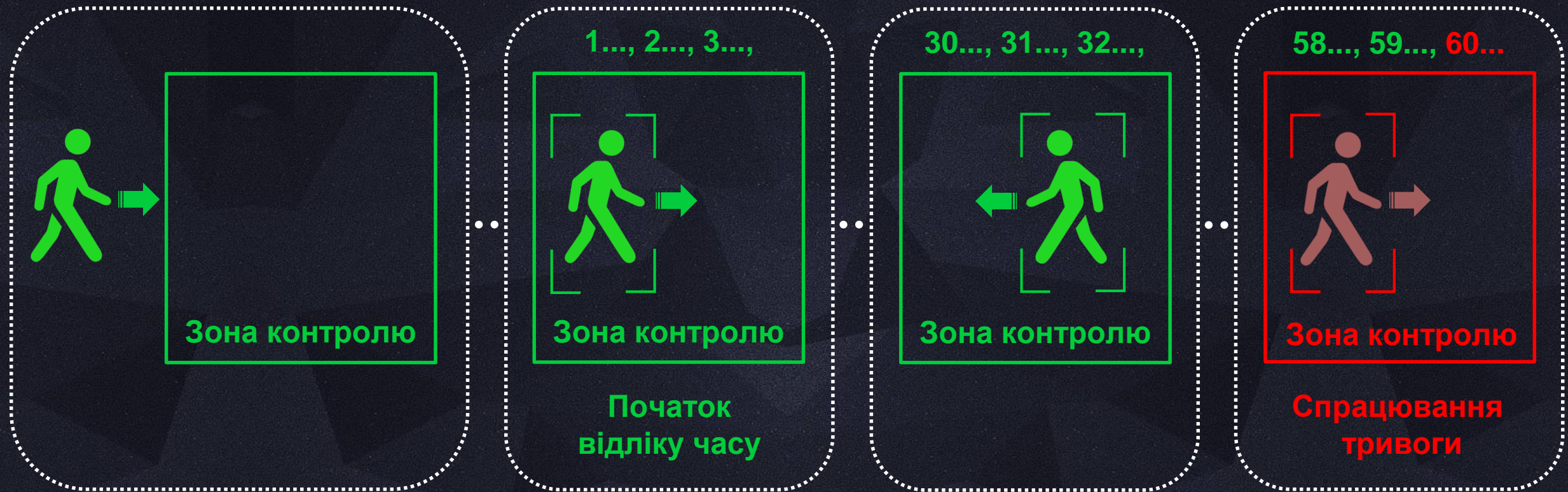
Приклад роботи функції можна подивитись [ТУТ](#)



ВИЯВЛЕННЯ СЧУВАННЯ

Tiandy

Опис роботи функції

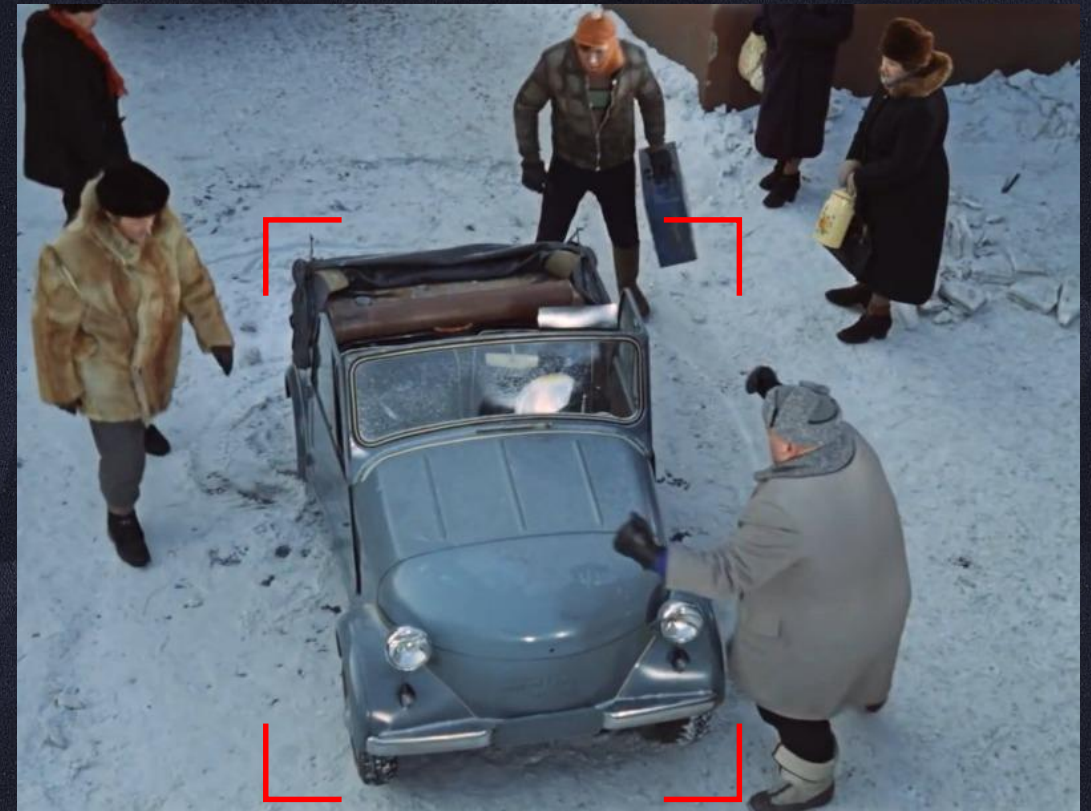


ПАРКУВАННЯ



Сфери застосування

- Складські приміщення, поштові, промислові та торгові підприємства, де важливо запобігти блокуванню транспортними засобами зон завантаження / розвантаження
- Медичні заклади, де потрібно завжди мати вільний під'їзд до приймального відділення
- Виїзди, проїзди, входи до споруд, виходи з них та інше, паркування в зоні яких створить труднощі для доступу та пересування



Особливості налаштування функції

- Функція дозволяє виявити паркування транспортного засобу в заданій зоні контролю та вжити заходів для його усунення, а саме попередити світловою, звуковою сигналізацією чи за допомогою різноманітних приладів, під'єднаних до релейних виходів, та проінформувати про подію за допомогою текстового сповіщення
- Налаштування спрацювання функції здійснюється за допомогою наступних параметрів:
 - Тривалість події (**Event Time**): 1 ~ 8 секунд
 - Поріг швидкості (**Speed Threshold**): 0 ~ 100%
 - Чутливість (**Sensitivity**): 0 ~ 100

Приклад роботи функції можна подивитись [ТУТ](#)



ПАРКУВАННЯ

Tiandy

Опис роботи функції

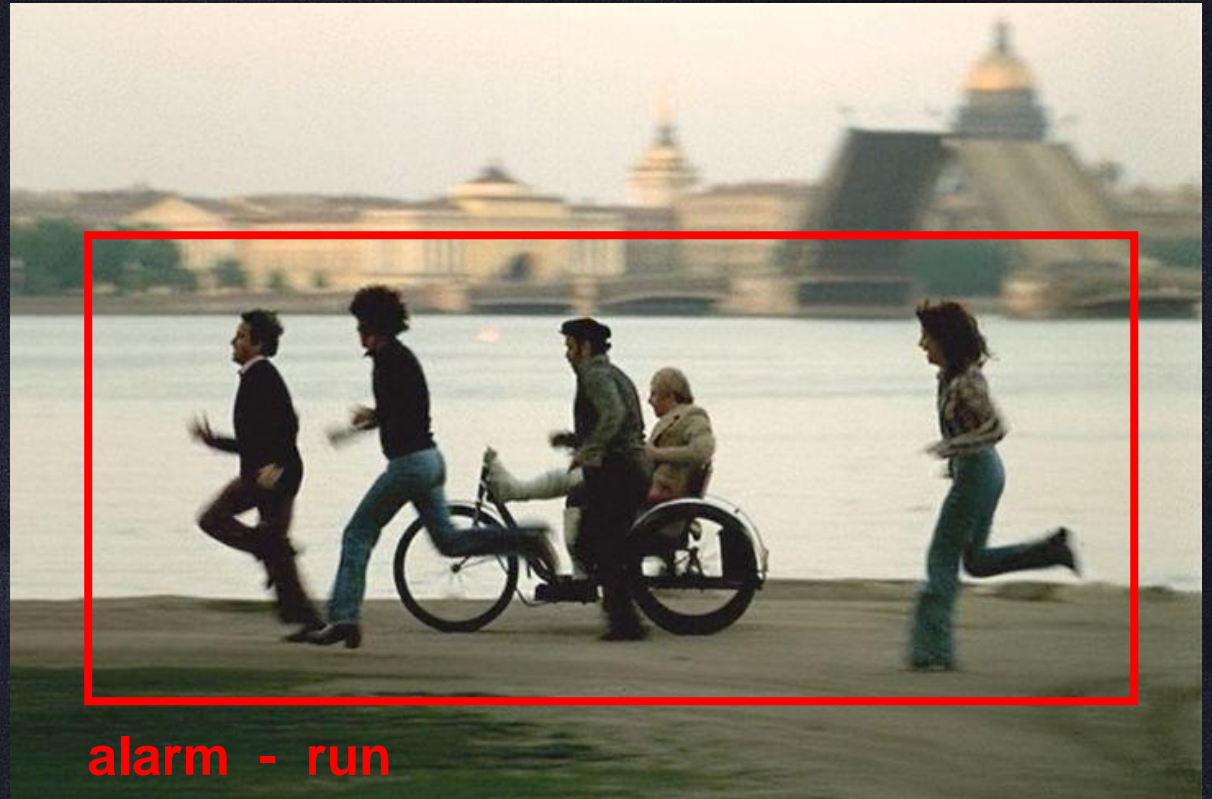


ВИЯВЛЕННЯ БІГУ



Сфери застосування

- Навчальні заклади для підтримання дисципліни
- Торгові та розважальні центри, метрополітен, аеропорти, вокзали та інші громадські місця, де біг може бути ознакою позаштатної ситуації



ВИЯВЛЕННЯ БІГУ

Tiandy

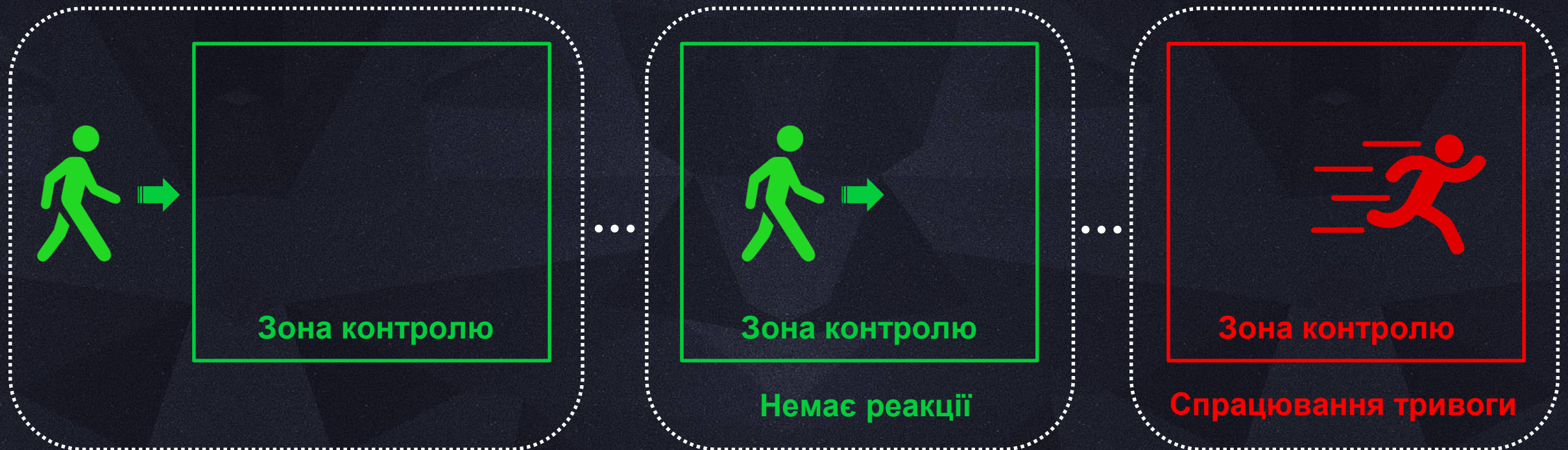
Особливості налаштування функції

- Функція дозволяє виявити біг чи швидке переміщення різноманітних об'єктів в заданій зоні контролю
- Камери без функції розрізнення Людина / Автомобіль вивчають поведінку будь-яких об'єктів, орієнтування на необхідний тип об'єкту та його швидкість здійснюється за допомогою параметрів налаштування “Мінімальна площа (об'єкту)” та “Чутливість”
- ! Камери з функцією розрізнення Людина / Автомобіль дозволяють налаштувати спрацювання окремо на людей, автомобілі, людей та автомобілі, чи будь-які об'єкти

Приклад роботи функції можна подивитись [тут](#)



Опис роботи функції на прикладі людини



ВИЯВЛЕННЯ НАТОВПУ



Сфери застосування

- Касові та примірочні зони, входи торгових закладів
- Ресепшн готелів
- Транспортні вузли, зупинки, метрополітен, аеропорти, вокзали та інше
- Навчальні заклади
- Масові, спортивні та розважальні заходи



Особливості налаштування функції

- Функція дозволяє виявити скупчення чи натовп людей в заданій зоні контролю та вжити заходів для його усунення, а саме попередити світловою, звуковою сигналізацією чи за допомогою різноманітних приладів, під'єднаних до релейних виходів, та проінформувати про подію за допомогою текстового сповіщення
- Спрацювання функції відбувається при досягненні порогового значення щільності заповнення заданої зони. Налаштування здійснюється за допомогою наступних параметрів:
 - Тривалість події (**Event Time**): 1 ~ 255 секунд
 - Чутливість (**Sensitivity**): 1 ~ 100

Приклад роботи функції можна подивитись [ТУТ](#)



ВИЯВЛЕННЯ НАТОВПУ

Tiandy

Опис роботи функції



ЗАЛИШЕННЯ РОБОЧОГО МІСЦЯ



ЗАЛИШЕННЯ РОБОЧОГО МІСЦЯ

Tiandy

Сфери застосування

- Робочі місця менеджерів з обслуговування клієнтів
- Ресепшн
- Касові точки
- Робочі місця персоналу охорони
- Кол-центри
- Робочі місця операторів, контролерів на виробництві
- Робочі місця вчителів та викладачів навчальних закладів



ЗАЛИШЕННЯ РОБОЧОГО МІСЦЯ

Tiandy

Особливості налаштування функції

2 режими роботи:

- 1 працівник

спрацювання тривоги:

при залишенні зони контролю всіма робітниками

вимкнення режиму тривоги:

при поверненні до зони контролю хоча б одного працівника

- 2 працівника

спрацювання тривоги:

при залишенні зони контролю всіма робітниками

вимкнення режиму тривоги:

при поверненні до зони контролю мінімум двох працівників

- Час відсутності на робочому місці: 1 хвилина ~ 1 година

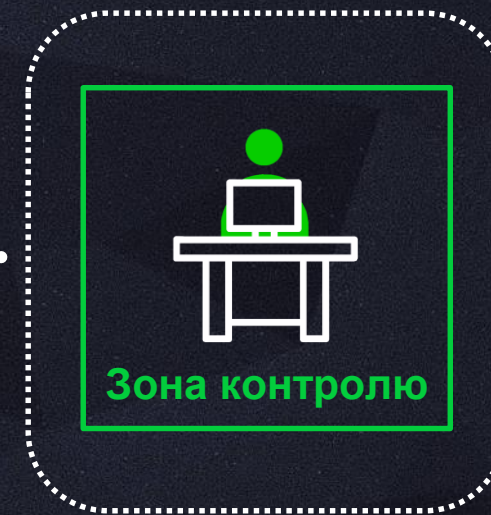
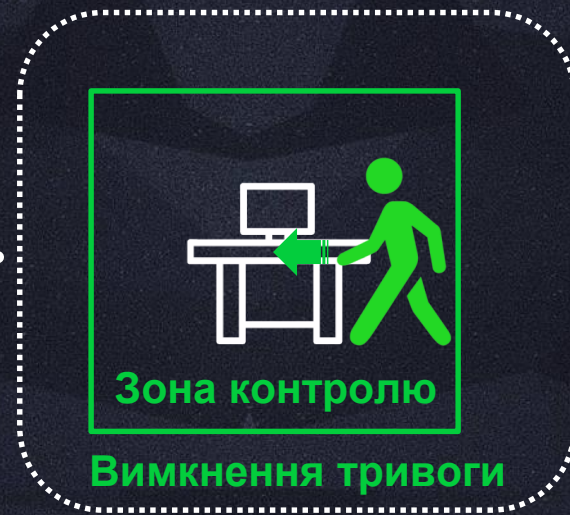
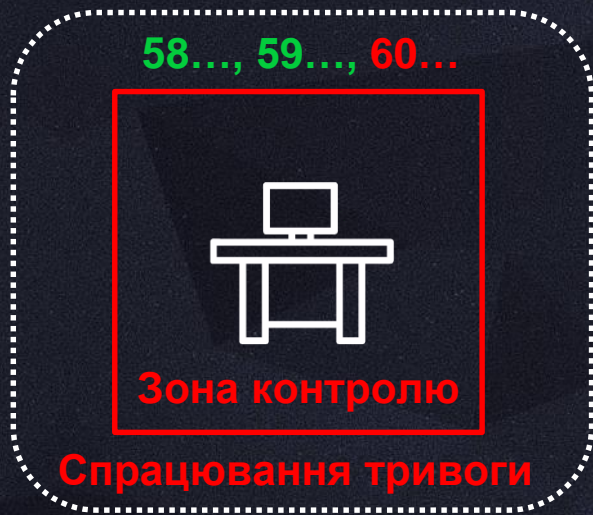
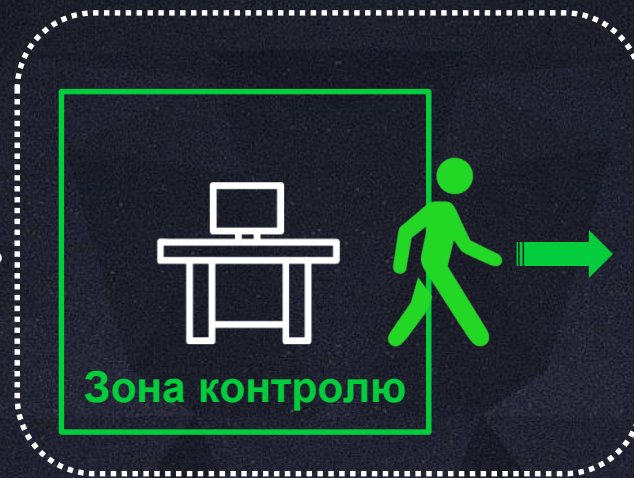
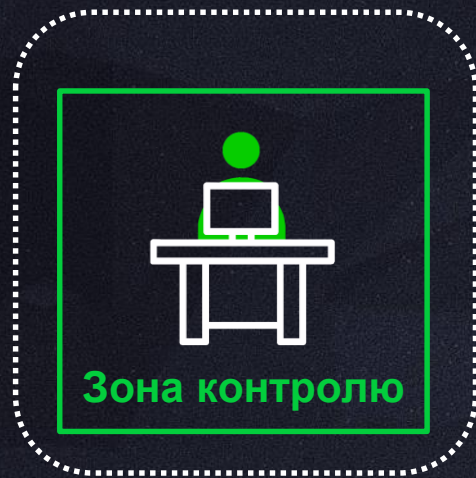
Приклад налаштування та роботи функції можна подивитись [ТУТ](#)



ЗАЛИШЕННЯ РОБОЧОГО МІСЦЯ

Tiandy

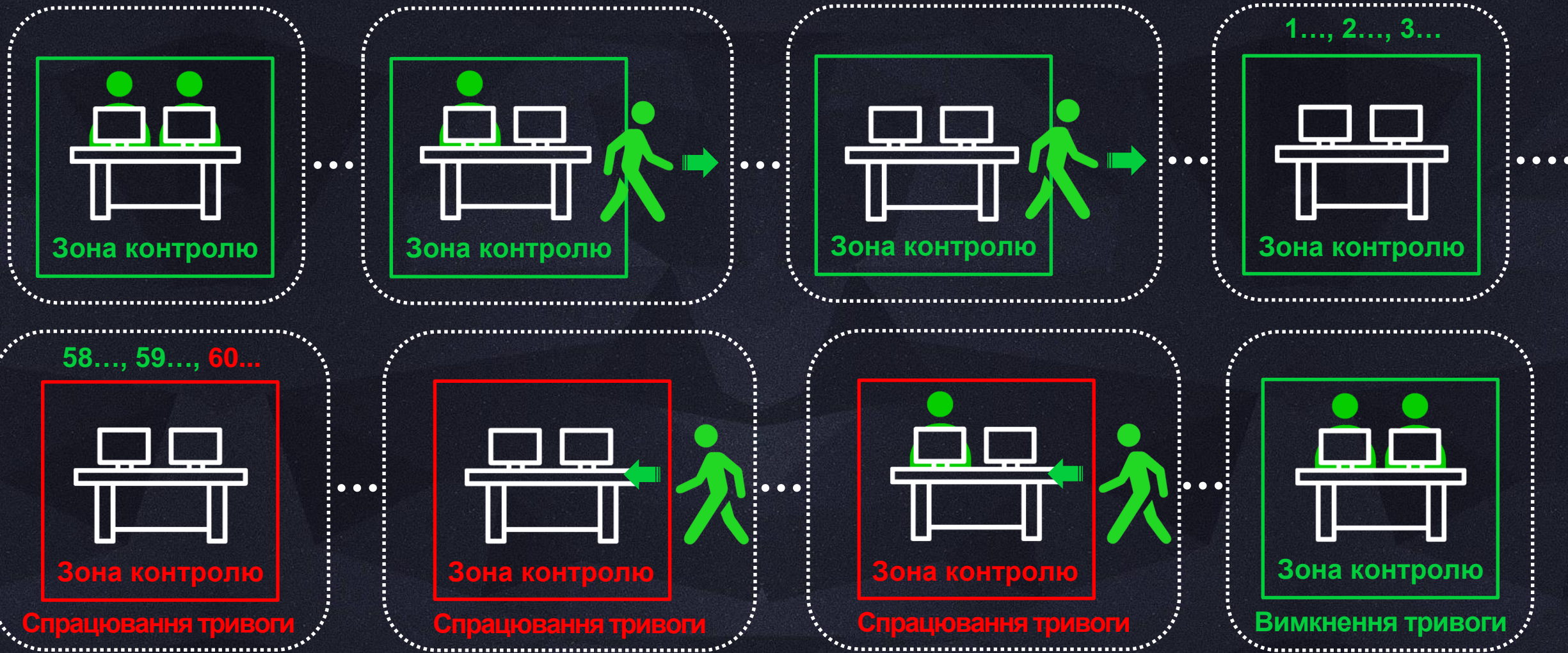
Опис роботи функції (1 працівник)



ЗАЛИШЕННЯ РОБОЧОГО МІСЦЯ

Tiandy

Опис роботи функції (2 працівника)



ДЕТЕКЦІЯ ЗАХИСНОЇ КАСКИ

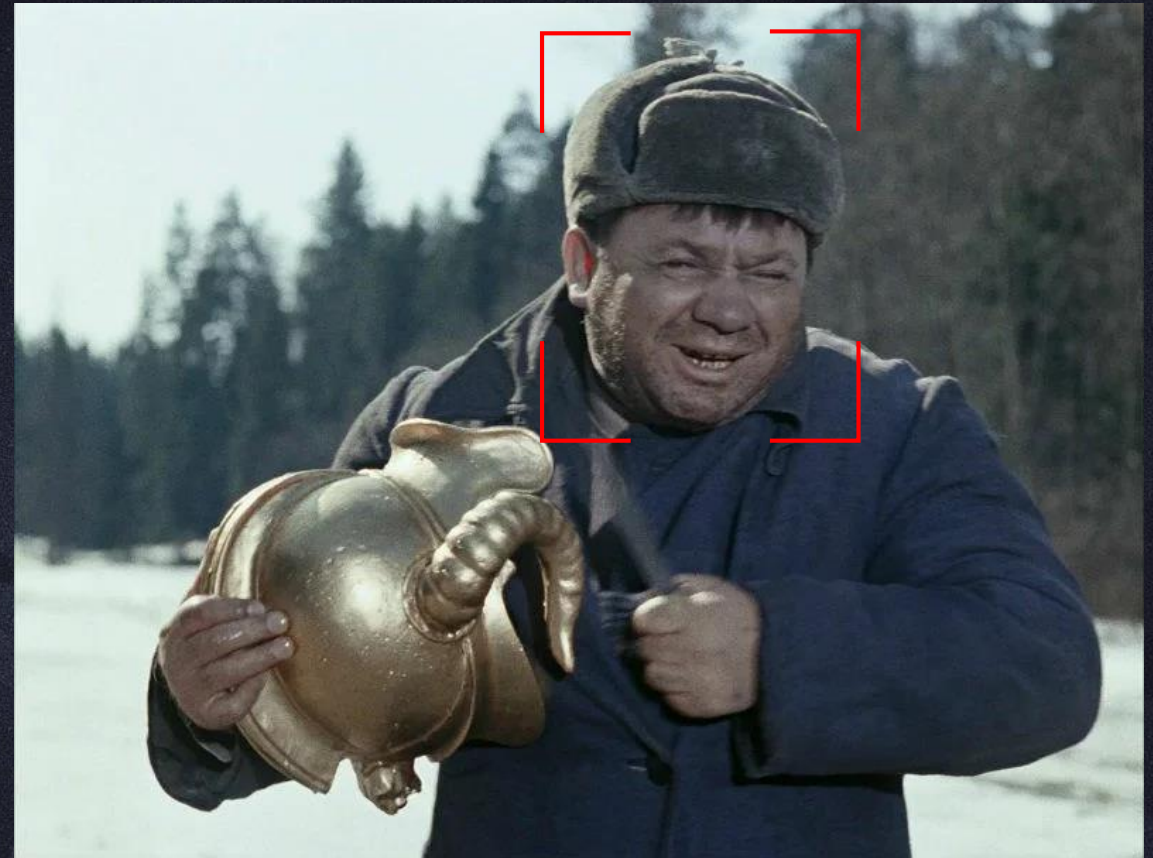


ДЕТЕКЦІЯ ЗАХИСНОЇ КАСКИ

Tiandy

Сфери застосування

- Виробничі підприємства
- Будівельні майданчики
- Підприємства
зі специфічними вимогами
щодо охорони праці
- Складські приміщення



ДЕТЕКЦІЯ ЗАХИСНОЇ КАСКИ

Tiandy

Особливості налаштування функції

- Функція дозволяє виявити відсутність захисної каски на голові людини
- Можливість налаштування спрацювання режиму тривоги відповідно до конкретного кольору каски
- Можливість встановлення декількох правил відеоаналітики для різних груп працівників в залежності від певного часу доби

Приклад налаштування та роботи функції можна подивитись [ТУТ](#)



ДЕТЕКЦІЯ ЗАХИСНОЇ КАСКИ

Tiandy

Опис роботи функції



ДЕТЕКЦІЯ ЗАХИСНОЇ КАСКИ

Tiandy

Опис роботи функції
при налаштуванні виявлення каски певного кольору (жовтого)



Налаштування реакції при спрацюванні тривоги

Відповідно до можливостей конкретної моделі камери можливим є налаштування наступних видів реакції при спрацюванні режиму тривоги, завдяки чому ви будете завжди проінформовані щодо подій при наявності доступу до інтернет-мережі:

- Увімкнення запису відеозображення
- Збереження знімку зображення
- Відправлення листа-сповіщення на електронну пошту
- Відправлення push-сповіщення на мобільний телефон (при використанні мобільного додатку)
- Світлова сигналізація
- Звукова сигналізація
- Замикання релейних виходів для увімкнення допоміжних пристроїв

